

TOLLEN

## Bedoeling

Voor dit spel heb je een of meerdere tollen nodig.

Print de onderstaande speelkaarten en invulkaart uit.  
Lamineer de speelkaarten en print voldoende invulkaarten. Het spel kan beginnen!

Iedere speler ontvangt een speelkaart, invulkaart en tol.  
De speler draait de tol op de speelkaart en kijkt waar deze belandt.

De speelkaarten zijn voorzien van spellingscategorieën.  
De speler noteert op het formulier een woord passend bij de categorie waar de tol op ligt. Vervolgens mag de speler de tol weer gaan draaien.

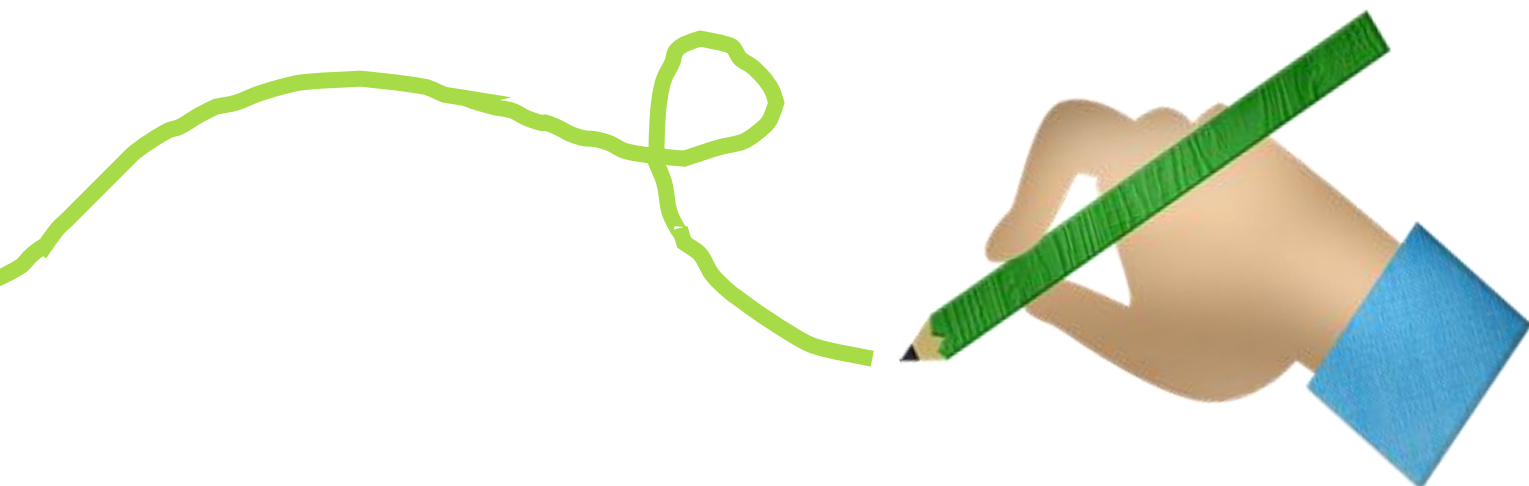
Komt de tol op een hand terecht? Dan mag de speler zelf kiezen welk woord, passend bij een categorie, hij gaat opschrijven.

Na x minuten bespreken we de geschreven woorden.  
Dit spel kun je goed inzetten als actieve werkvorm voorafgaand aan de spellingsles.

De speelkaarten zijn aangepast aan de STAAL spelling categorieën. Groen = Groep 6, Blauw = Groep 7, 8.

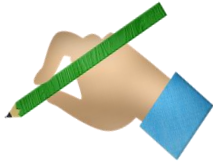
Invulkaart:

1		13	
2		14	
3		15	
4		16	
5		17	
6		18	
7		19	
8		20	
9		21	
10		22	
11		23	
12		24	



zing

lucht



cent

eur

garage

café

plank

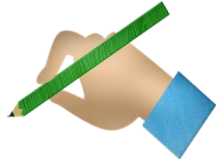
eer

kilo

adi

taxi

tropisch



verklein

chef

lolly

ieuw

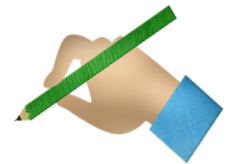
oor

politie

thee

oei

cola



eeuw

cadeau

ooi

hak

route

trema

zing

cent

chef

cadeau

lucht

hak

trema  
mv

thee

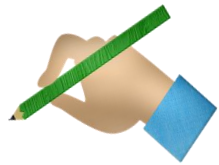
route

kilo

plank

trottoir

taxi



garage

latijns

café

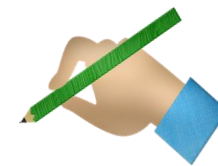
tropisch

politie

eer,  
oor, eur

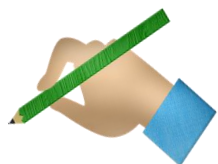
militair

lolly



cola

koppel



verklein

aaï,  
ooï, oei

trema

eeuw  
ieuw

BEDANKT VOOR HET DOWNLOADEN!

Veel plezier met het document!  
Je kunt het gratis delen met iedereen.

We zouden het leuk vinden als je onze social media bij anderen aanraadt! Tag je ons op Instagram en/of Facebook?

[www.juffrouwfemke.com](http://www.juffrouwfemke.com)



 Juffrouw Femke groep 8

 @juffrouw\_femke



 @kimvoordeklas